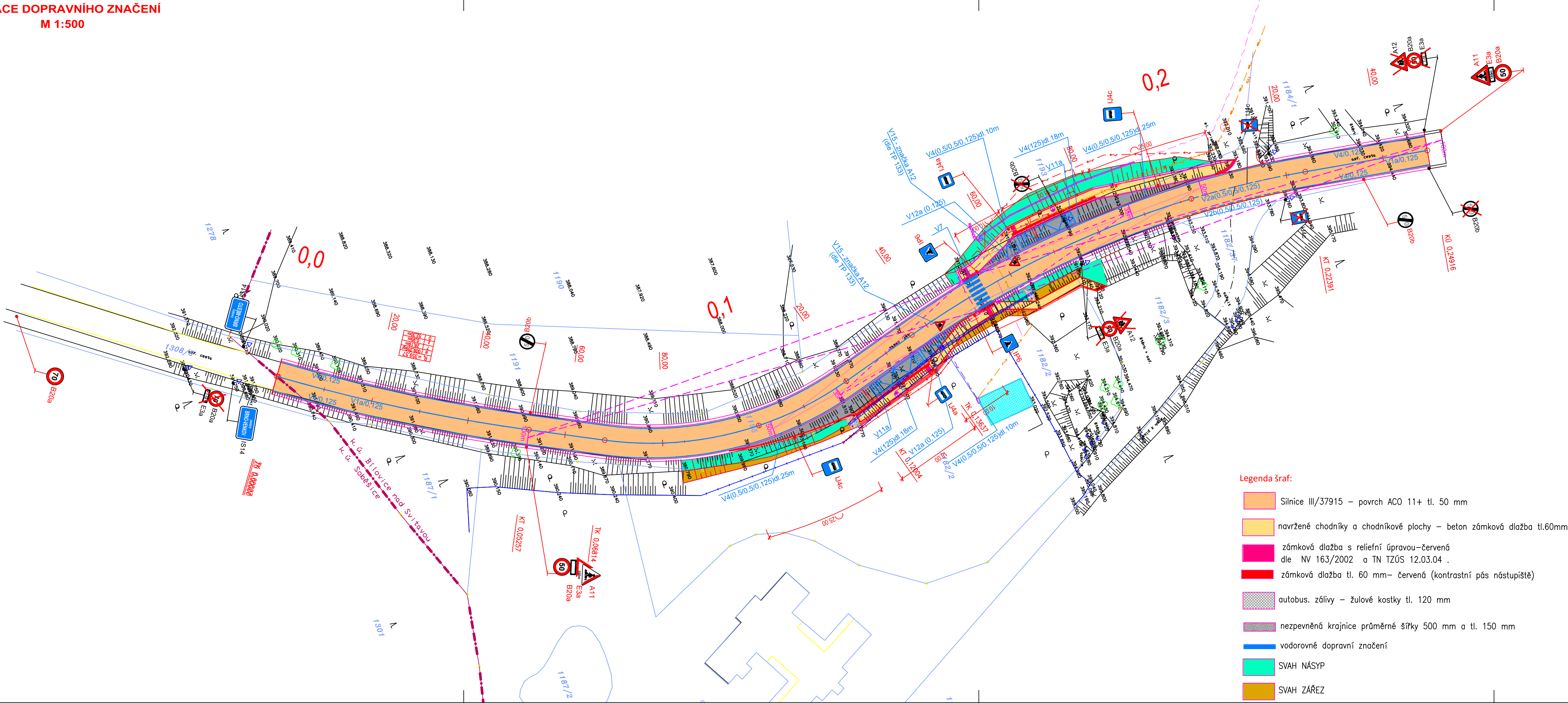


SITUACE DOPRAVNÍHO ZNAČENÍ
M 1:500



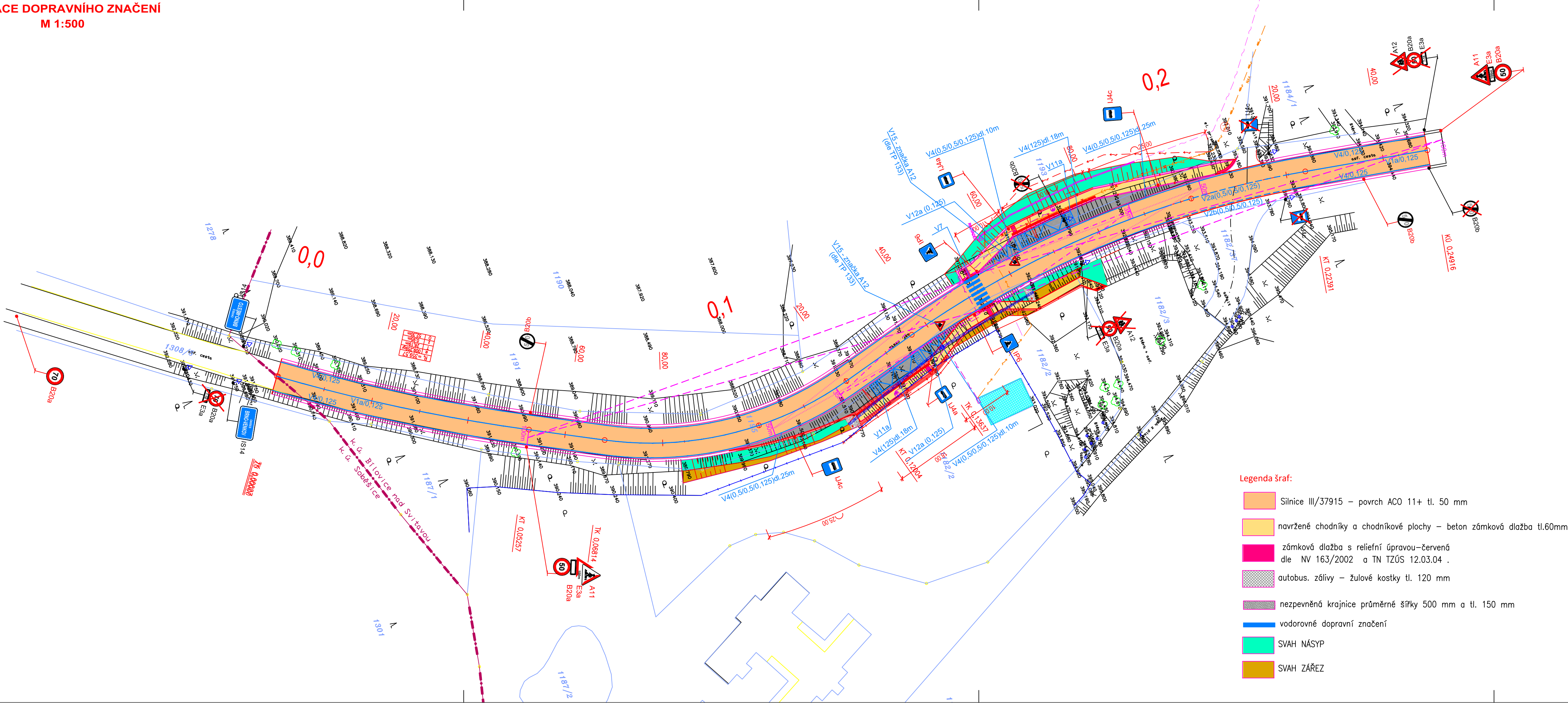
- Legenda Šraf:**
- Silnice III/37915 – povrch ACO 11+ tl. 50 mm
 - navržené chodníky a chodníkové plochy – beton zámková dlažba tl.60mm
 - zámková dlažba s reliéfní úpravou–červená dle NV 163/2002 a TN TZS 12.03.04 .
 - zámková dlažba tl. 60 mm– červená (kontrastní pás nástupišť)
 - autobus. zálivy – žulové kostky tl. 120 mm
 - nezpevněná krajnice průměrné šířky 500 mm a tl. 150 mm
 - vodorovné dopravní značení
 - svah NÁSP
 - svah ZÁŘEZ

- Legenda :**
- Čáry :**
- zaměření skutečného stavu
 - hranice parcel katastru nemovitostí
 - hranice katastrálních území
 - vnitřní kresba katastru nemovitostí
 - osa komunikace, osa chodníků, osa řezů
 - navržené stavební úpravy
 - stávající oplocení
 - stávající oplocení – rušené
 - umístění posunutého oplocení
 - hranice trvalého záboru
 - hranice dočasného záboru –do 1 roku
- Legenda inženýrských sítí:**
- sítě v majetku CETIN,a.s.
 - Vedení VN v majetku EON,a.s.
 - STAV. Vedení NN
 - RUŠENÉ (PŘEKLÁDANÉ) VEDENÍ NN
 - PŘELOŽKA NN–NOVÁ TRASA VEDENÍ NN
 - NAVRŽENÁ TRASA KABELOVÉHO VEDENÍ VO
 - SDĚL. KABEL UMÍSTĚNÝ DO CHRÁNIČKY

- Značky :**
- 1234 číslo parcely
 - stávající stromy
 - stávající svahy
- RUŠENÉ SDZ** **NAVRŽENÉ SDZ**
- B20b B20b

Souřadnicový systém: S–JTSK		Výškový systém: B.p.v.	
PROJEKTANT	KONTROLA	ZODP. PROJEKTANT	VIAT, s.r.o. Projektční kancelář IČ 05705398 Lidická 700/19 602 00 Brno
Ing. Guřka	Ing. Guřka	Ing. Guřka	
INVESTOR: Správa a údržba silnic Jihomoravského kraje, příspěvková organizace kraje okres Brno-Okresová 35 619 00 Brno			
KRAJ: BRNO-VEŇKOV		KATASTR. OZEMÍ: BLOVICE NAD SVITAVOU	
STAVBA:		FORMAT	4xA4
III/37915 - LESNÍ ŠKOLKA JEZÍRKO, ZASTÁVKA IDS		DATUM	06/2020
		ZAKÁZKA ČÍSLO	42402
		STUPEŇ	PDPS
OBSAH:		MĚŘÍTKO : 1:500	ČÍSLO VÝKRESU: 2.3.
SITUACE DOPRAVNÍHO ZNAČENÍ			

SITUACE DOPRAVNÍHO ZNAČENÍ
M 1:500



- Legenda Šraf:**
- Silnice III/37915 – povrch ACO 11+ tl. 50 mm
 - navržené chodníky a chodníkové plochy – beton zámková dlažba tl.60mm
 - zámková dlažba s reliéfní úpravou–červená dle NV 163/2002 a TN TZS 12.03.04 .
 - zámková dlažba tl. 60 mm– červená (kontrastní pás nástupišť)
 - autobus. zálivy – žulové kostky tl. 120 mm
 - nezpevněná krajnice průměrné šířky 500 mm a tl. 150 mm
 - vodorovné dopravní značení
 - svah NÁSP
 - svah ZÁŘEZ

- Legenda :**
- Čáry :**
- zaměření skutečného stavu
 - hranice parcel katastru nemovitostí
 - hranice katastrálních území
 - vnitřní kresba katastru nemovitostí
 - osa komunikace, osa chodníků, osa řezů
 - navržené stavební úpravy
 - stávající oplocení
 - stávající oplocení – rušené
 - umístění posunutého oplocení
 - hranice trvalého záboru
 - hranice dočasného záboru –do 1 roku
- Legenda inženýrských sítí:**
- sítě v majetku CETIN,a.s.
 - Vedení VN v majetku EON,a.s.
 - STAV. Vedení NN
 - RUŠENÉ (PŘEKLÁDANÉ) VEDENÍ NN
 - PŘELOŽKA NN–NOVÁ TRASA VEDENÍ NN
 - NAVRŽENÁ TRASA KABELOVÉHO VEDENÍ VO
 - SDĚL. KABEL UMÍSTĚNÝ DO CHRÁNIČKY

- Značky :**
- 1234 číslo parcely
 - stávající stromy
 - stávající svahy
- RUŠENÉ SDZ** **NAVRŽENÉ SDZ**
- B20b B20b

Souřadnicový systém: S–JTSK		Výškový systém: B.p.v.	
PROJEKTANT	KONTROLA	ZODP. PROJEKTANT	VIAT, s.r.o. Projektční kancelář IČ 05705398 Lidická 700/19 602 00 Brno
Ing. Guřka	Ing. Guřka	Ing. Guřka	
INVESTOR: Správa a údržba silnic Jihomoravského kraje, příspěvková organizace kraje okres Brno-Okresová 35 619 00 Brno			
KRAJ: BRNO-VEŇKOV		KATASTR. OZEMÍ: BLOVICE NAD SVITAVOU	
STAVBA:		FORMAT	4xA4
III/37915 - LESNÍ ŠKOLKA JEZÍRKO, ZASTÁVKA IDS		DATUM	06/2020
		ZAKÁZKA ČÍSLO	42402
		STUPEŇ	PDPS
OBSAH:		MĚŘÍTKO : 1:500	ČÍSLO VÝKRESU: 2.3.
SITUACE DOPRAVNÍHO ZNAČENÍ			